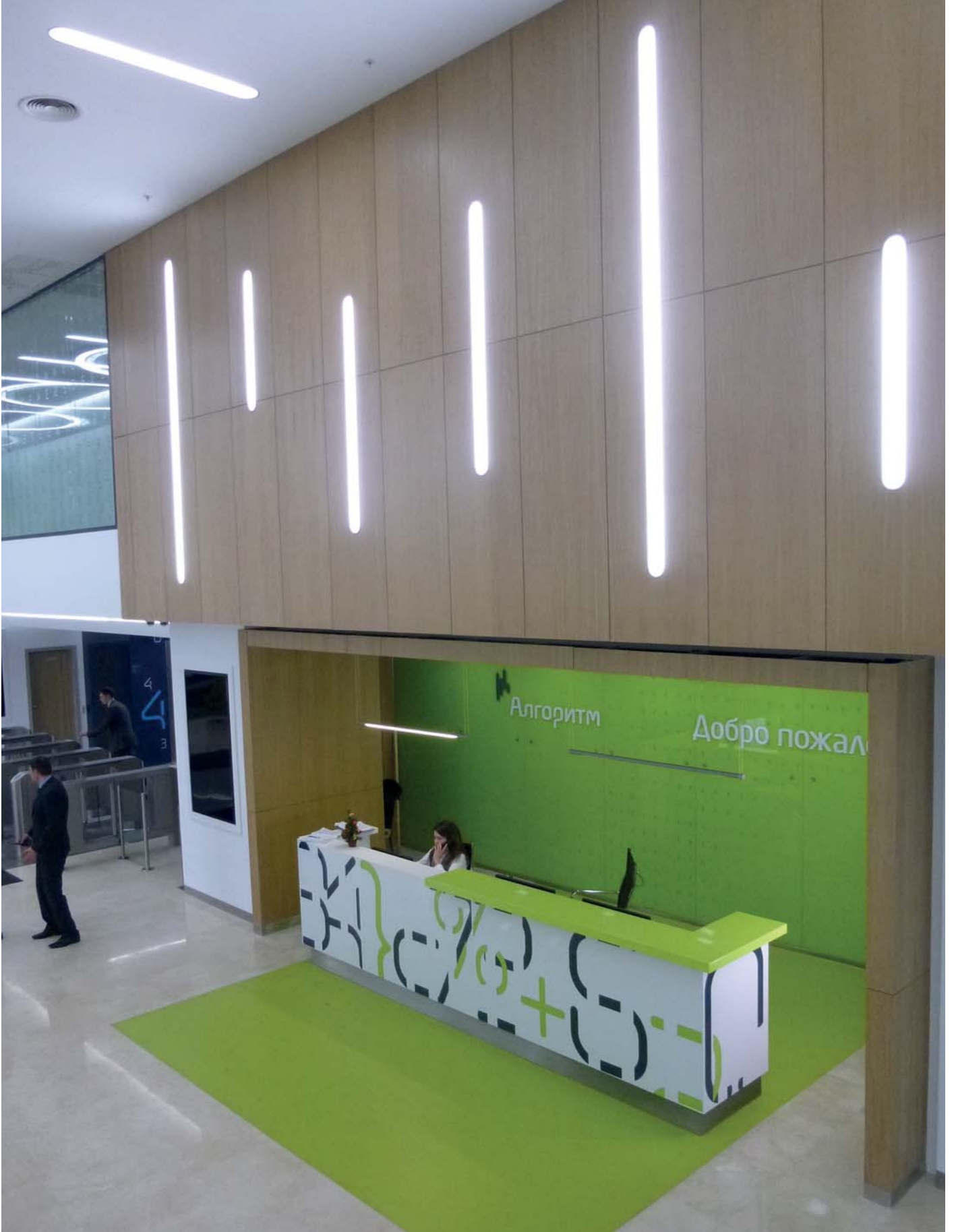




Linear Armatürler

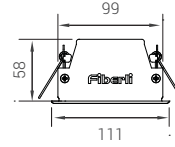
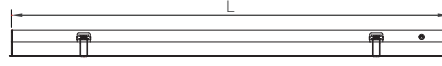
LEDLine Endless Recessed Linear 100



Algorithm İş Merkezi, Rusya



# LEDLine Endless Recessed Linear 100



Ölçüler mm'dir.

**ERL100** **P** **C** **U**

PCB & LED & Güç

Işık rengi

Üst parça seçenekleri

## **P** GÜÇ SEÇENEKLERİ

Ürün Adı	Işık Rengi	Çalışma Voltajı (V)	Güç (W)	Işık Akısı (Lümen)	Uzunluk (L) (cm)	Ürün ağırlığı (kg/mt)
ERL100	WW-NW-CW	24V DC	24	1.100	100	2,3
ERL100	WW-NW-CW	24V DC	36	1.725	100	2,3
ERL100	WW-NW-CW	24V DC	48	2.150	100	2,3
ERL100	WW-NW-CW	24V DC	54	2.620	100	2,3
ERL100	WW-NW-CW	24V DC	72	3.655	100	2,3

\* Güç ve lümen değerleri "soğuk beyaz (CW) LED" için verilmiştir.

## ELEKTROMEKANİK ÖZELLİKLER

- En az 20 mikron eloksallı alüminyum ekstrüzyon profil
- Paslanmaz bağlantı parçaları
- UV korumalı ABS yan kapak
- UV korumalı difüze polikarbon üst kapak
- 72 W/m'ye kadar soğutma kapasitesi
- Gömme kullanıma uygun
- Maksimum 4 metrelik parçalar halinde üretilebilir.



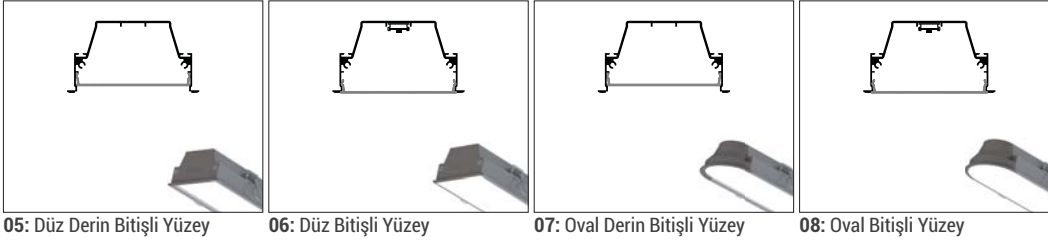


## C IŞIK RENGİ SEÇENEKLERİ\*

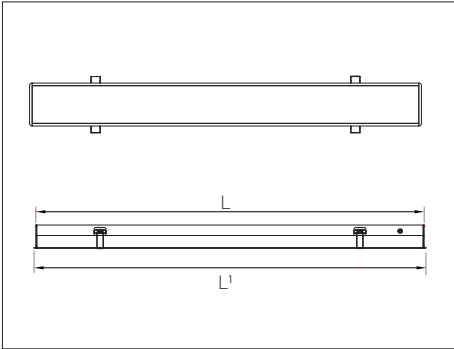
● WW: Sıcak Beyaz	3000K
● NW: Doğal Beyaz	4000K
● CW: Soğuk Beyaz	6500K
● RGB	

\*Opsiyonel olarak farklı renklerde yapılabilir.

## U ÜRÜN SEÇENEKLERİ

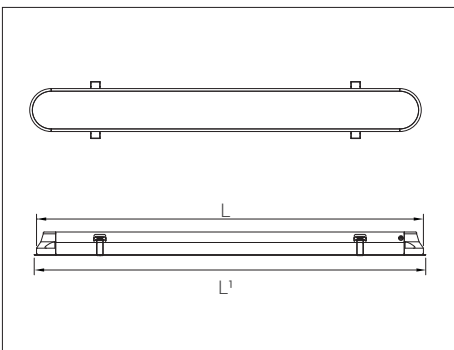


## ÜRETİLEBİLİRLİK ÖZELLİKLERİ ERL100 DÜZ



Ürün Kodu	*Min. Ölçü (L) mm	**Üretilebilirlik Katları mm	Güç (W)	Dış Ölçü (L1) mm
ERL100	220	200	24	L+14
ERL100	153	133	36	L+14
ERL100	120	100	48	L+14
ERL100	153	133	54	L+14
ERL100	86	66	72	L+14
ERL100	220	200	14	L+14
ERL100	120	100	28	L+14
ERL100	220	200	43	L+14

## ÜRETİLEBİLİRLİK ÖZELLİKLERİ ERL100 OVAL



Ürün Kodu	*Min. Ölçü (L) mm	**Üretilebilirlik Katları mm	Güç (W)	Dış Ölçü (L1) mm
ERL100	280	200	24	L+14
ERL100	213	133	36	L+14
ERL100	190	100	48	L+14
ERL100	213	133	54	L+14
ERL100	146	66	72	L+14
ERL100	280	200	14	L+14
ERL100	180	100	28	L+14
ERL100	280	200	43	L+14

\* "L" ölçüsü yan kapaklar dahil profil uzunluğudur.

\*\* Üretilebilirlik katları min. ölçünün üstüne eklenerek hesaplanmalıdır. (L= min. ölçü + (üret.kat. x adet))

# LEDLine Endless Recessed Linear 100

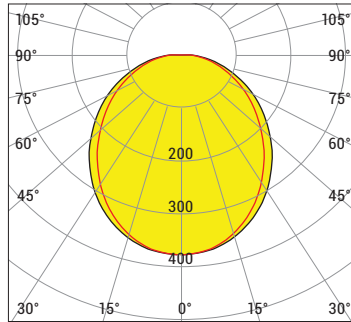
## OPSİYONEL KONTROL AKSESUARLARI

Renk Tipi	RC	PWM	INV PWM	DMX*	DALI	0-10V DC	TRIAC
WW-NW-CW	•	•			•	•	
R,G,B,A					•	•	
RGB*	•	•					
RGBA/W							
RGB DMX				•			
WHITE DMX				•			

\*Ürün güçleri değişebilir.

## ÜRÜN DİYAGRAMLARI

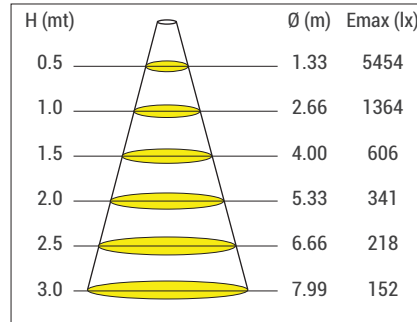
Polar Diyagramı



cd/klm  
—C0 - C180 —C90 - C270

$\eta=100\%$

Koni Diyagramı



ERL100 CW 120D 72W 24V DC IP44D

