

Ölçüler mm'dir.

LLP P C O I M
PCB & LED & Güç
Işık rengi
Optik & Lens
IP koruma sınıfı
Montaj

P LED & GÜÇ SEÇENEKLERİ

| Ürün Adı | Işık Rengi | Çalışma Voltajı (V) | LED Miktarı (Ad./mt) | Güç (W) | Işık Akısı (Lümen) | Uzunluk (L) (cm) | Ürün ağırlığı (kg/mt) |
|----------|------------|---------------------|----------------------|---------|--------------------|------------------|-----------------------|
| LLP | WW-NW-CW | 24V DC | 15 * | 12 | 240 | 100 | 0,35 |
| LLP | WW-NW-CW | 24V DC | 20 * | 17 | 480 | 100 | 0,35 |

* Güç ve lümen değerleri kapaksız üründe "soğuk beyaz (CW) LED" için verilmiştir.

** Power LED'li olarak yapılmaktadır.

ELEKTROMEKANİK ÖZELLİKLER

- En az 20 mikron eloksallı alüminyum ekstrüzyon profil
- Paslanmaz bağlantı parçaları
- UV korumalı PVC yan kapak
- UV korumalı şeffaf veya difüze polikarbon üst kapak
- 36 W/m'ye kadar soğutma kapasitesi
- Sıva üstü kullanıma uygun
- Standart olarak 40, 80, 120, 160 ve 200 cm ölçülerinde üretilir.

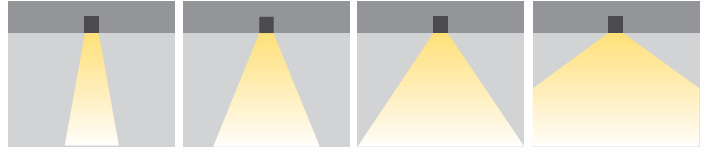


LEDLine P

C IŞIK RENGİ SEÇENEKLERİ

| | |
|-------------------------|--------------------|
| ● WW: Sıcak Beyaz 3000K | ● R: Kırmızı 625nm |
| ● NW: Doğal Beyaz 4000K | ● G: Yeşil 525nm |
| ● CW: Soğuk Beyaz 6500K | ● B: Mavi 465nm |
| | ● A: Amber 590nm |

O LENS SEÇENEKLERİ



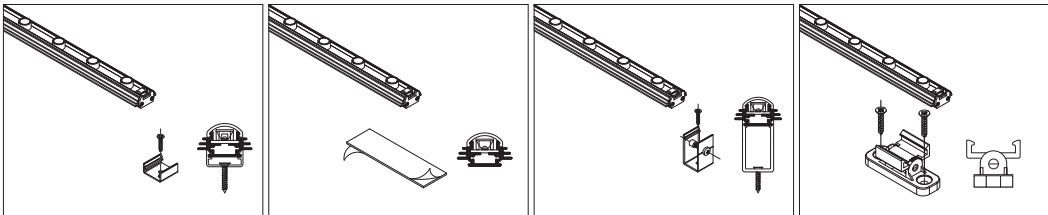
N: Dar Açılı M: Orta Açılı W: Geniş Açılı XW: Lenssiz
*Lens olduğunda üst kapaklı üretilmemektedir.

I KORUMA SINIFI

| | Kapaksız | Difüze Kapaklı | Şeffaf Kapaklı | Polimer Kapaksız | Polimer+Difüze Kapaklı | Polimer+Şeffaf Kapaklı |
|-------|----------|----------------|----------------|------------------|------------------------|------------------------|
| IP20 | 20 | | | | | |
| IP44 | | 44D | 44S | | | |
| IP66* | | | | | | |

*Ürünün Kelvin değerini bir miktar artırabilir. PowerLED'li ürünlerde IP66 yapılmamaktadır.

M MONTAJ SEÇENEKLERİ



01: Çelik klips

02: Çift taraflı bant

04: Alüminyum klips (uzun)

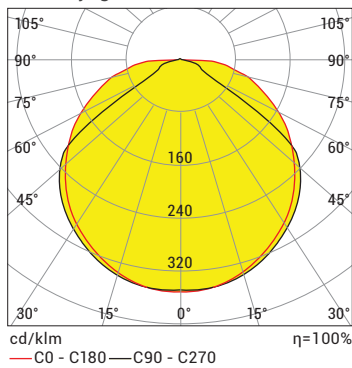
05: Açılı klips

OPSİYONEL KONTROL AKSESUARLARI

| Renk Tipi | RC | PWM | INV PWM | DMX | DALI | 0-10V DC | TRIAC |
|-----------|----|-----|---------|-----|------|----------|-------|
| WW-NW-CW | ● | ● | | | ● | ● | |
| R,G,B,A | ● | ● | | | ● | ● | |
| RGB | | | | | | | |
| RGBA/W | | | | | | | |
| RGB DMX | | | | | | | |
| WHITE DMX | | | | | | | |

ÜRÜN DİYAGRAMLARI

Polar Diyagramı



Koni Diyagramı

| H (mt) | Ø (m) | E _{max} (lx) |
|--------|-------|-----------------------|
| 0.5 | 1,80 | 3394 |
| 1.0 | 3,59 | 848 |
| 1.5 | 5,39 | 377 |
| 2.0 | 7,19 | 212 |
| 2.5 | 8,98 | 136 |
| 3.0 | 10,78 | 94 |

LLP IP20 17W CW 120D 24V DC IP20