

Ölçüler mm'dir.

LLU PCB & LED & Güç
Işık rengi
Konnektör
IP koruma sınıfı
Montaj

P LED & GÜÇ SEÇENEKLERİ

Ürün Adı	Işık Rengi	Çalışma Voltajı (V)	LED Miktarı (Ad./m't)	Güç (W)	Işık Akısı (Lümen)	Uzunluk (L) (cm)	Ürün ağırlığı (kg/m't)
LLU	WW-NW-CW	24V DC	30	2,4	90	100	0,4
LLU	WW-NW-CW	24V DC	30	7,2	195	100	0,4
LLU	WW-NW-CW	24V DC	30	12	285	100	0,4
LLU	WW-NW-CW	24V DC	45	10,8	265	100	0,4
LLU	WW-NW-CW	24V DC	45	18	430	100	0,4
LLU	WW-NW-CW	24V DC	60	4,8	155	100	0,4
LLU	WW-NW-CW	24V DC	60	14,4	360	100	0,4
LLU	WW-NW-CW	24V DC	90	7,2	195	100	0,4
LLU	WW-NW-CW	24V DC	180	14,4	360	100	0,4
LLU	RGB	24V DC	30	7,2	-	100	0,4
LLU	RGB	24V DC	45	10,8	-	100	0,4
LLU	RGB	24V DC	60	14,4	-	100	0,4
LLU	RGB	24V DC	90	21,6	-	100	0,4
LLU	RGB/W	24V DC	60	14,4	-	100	0,4
LLU	RGB-Pixel	24V DC	30	8,4	5 pixel/m	100	0,4
LLU	RGB-Pixel	24V DC	45	12,6	7 pixel/m	100	0,4

* Güç ve lümen değerleri kapasız üründe "soğuk beyaz (CW) LED" için verilmiştir.

ELEKTROMEKANİK ÖZELLİKLER

- En az 20 mikron eloksalı alüminyum ekstrüzyon profil
- Paslanmaz bağlantı parçaları
- UV korumalı PVC yan kapak
- UV korumalı şeffaf veya difüze polikarbon üst kapak
- 21,6 W/m'ye kadar soğutma kapasitesi
- Sıva üstü kullanıma uygun
- Standart olarak 40, 80, 120, 160 ve 200 cm ölçülerinde üretilir.



C IŞIK RENGİ SEÇENEKLERİ*

● WW: Sıcak Beyaz 3000K	● R: Kırmızı 625nm	● RGB
● NW: Doğal Beyaz 4000K	● G: Yeşil 525nm	● RGBW
● CW: Soğuk Beyaz 6500K	● B: Mavi 465nm	● RGBA
● A: Amber 590nm		

*Opsiyonel olarak farklı renklerde yapılabilir.

J BAĞLANTI SEÇENEKLERİ



01: Kablolu *

02: IP Soket

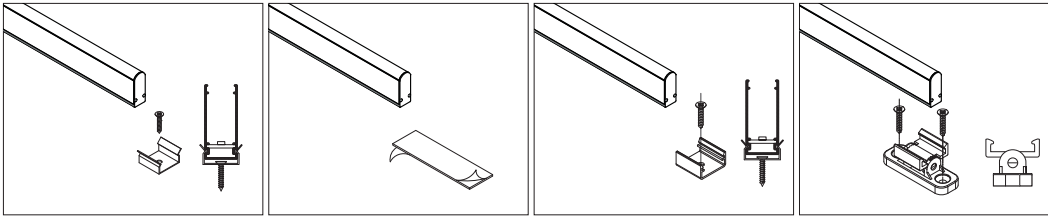
*IP66 ürünlerde kablolu imalatı yapılmamaktadır.

I KORUMA SINIFI

	Kapaksız	Bombeli Kapaklı	Difüze Kapaklı	Şeffaf Kapaklı	Polimer Kapaksız	Polimer+Bombeli Kapaklı	Polimer+Difüze Kapaklı	Polimer+Şeffaf Kapaklı
IP20	20							
IP44		44B	44D					
IP66*					66	66B	66D	

*Ürünün Kelvin değerini bir miktar arttırabilir.

M MONTAJ SEÇENEKLERİ









01: Çelik klips

02: Çift taraflı bant

03: Alüminyum klips

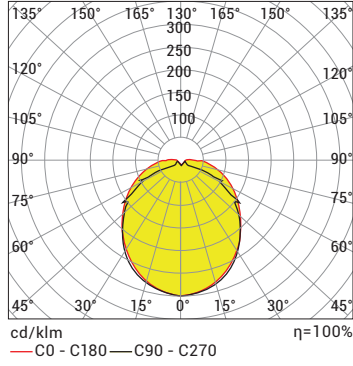
05: Açılı klips

OPSİYONEL KONTROL AKSESUARLARI

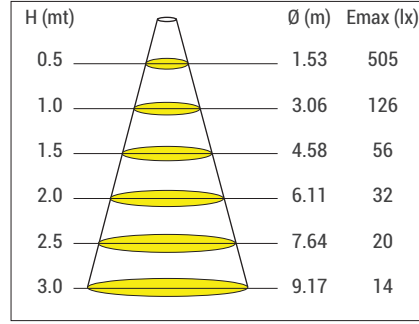
Renk Tipi	RC	PWM	INV PWM	DMX	DALI	0-10V DC	TRIAC
WW-NW-CW 	•	•			•	•	
R,G,B,A 	•	•			•	•	
RGB 	•	•					
RGBA/W 	•	•					
RGB DMX 				•			
WHITE DMX 				•			

ÜRÜN DİYAGRAMLARI

Polar Diyagramı



Koni Diyagramı



LLU CW 45 LED 120D 18W 24V DC IP44D